



# PRO DRY HD 16 SPRAY

PROTETTIVO A VELO SECCO

## CARATTERISTICHE & APPLICAZIONI

**PRO DRY HD 16 SPRAY** è un protettivo antiossidante a velo secco che forma un PELLICOLA SECCA, LUCIDA, TRASPARENTE, estremamente SOTTILE e adesa al supporto.

**PRO DRY HD 16 SPRAY** fornisce una finitura trasparente e flessibile che non altera minimamente l'aspetto estetico del pezzo o della struttura trattata.

Non presenta cattivi odori, è sicuro per l'operatore, ed essendo pronto per l'uso consente un notevole risparmio di tempo e di manodopera.

**PRO DRY HD 16 SPRAY** assicura una protezione invisibile e completa contro l'ossidazione per molto tempo e può essere utilizzato con sicurezza in numerose applicazioni:

- **VERNICI di qualsiasi tipo;**
- **CROMATURE e NICHELATURE;**
- **Oggetti in PLASTICA;**
- **CARTE, MAPPE e DOCUMENTI;**
- **Oggetti in LEGNO;**
- **Oggetti in OTTONE, RAME, ALLUMINIO, ARGENTO e ACCIAIO.**

**PRO DRY HD 16 SPRAY** oltre a proteggere efficacemente il supporto su cui viene spruzzato viene apprezzato perché lascia il manufatto con un aspetto estetico impeccabile evidenziato da una lucentezza considerevole.

L'applicazione del **PRO DRY HD 16 SPRAY** lascia uno strato protettivo che, oltre ad isolare e proteggere dalle manipolazioni, dagli agenti atmosferici, preserva i pezzi dalle impronte di manipolazione.

## MODALITA' D'USO

Per l'ottenimento del miglior risultato nella protezione di qualsiasi manufatto o particolare metallico è buona norma che sia perfettamente libero da polvere, sostanze untuose, corpi estranei ed asciutto.

- Nel caso si voglia procedere ad una pulizia preliminare, e si desideri utilizzare un prodotto a base acquosa è indicato l'HD 1 in soluzione al 3 - 4%.

- Nel caso in cui il lavaggio dei pezzi e/o manufatti lo si effettui con prodotti a base solvente, è necessario utilizzare il SOLV 105.

Per procedere all'applicazione, agitare vigorosamente la confezione di **PRO DRY HD 16 SPRAY** per alcuni secondi e spruzzare a vuoto onde assicurarsi la perfetta atomizzazione del prodotto.

Applicare poi il **PRO DRY HD 16 SPRAY** spruzzando uniformemente la superficie interessata da una distanza di 25 cm circa, lasciare asciugare per circa 7 minuti.

Ripetere l'operazione, qualora si desideri una pellicola più spessa, solo dopo la perfetta asciugatura del primo trattamento.

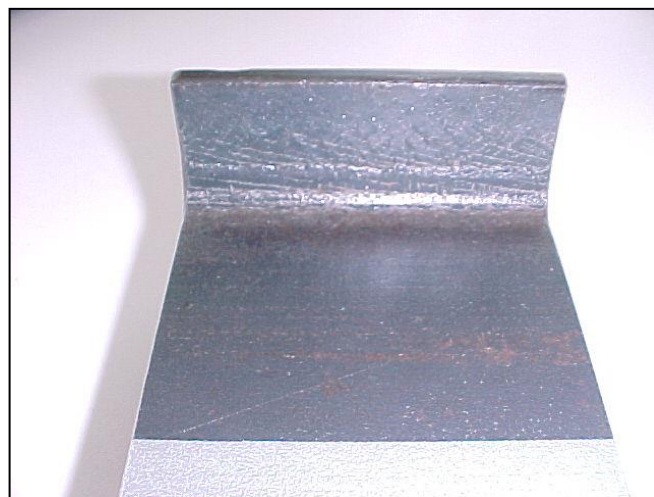
La pellicola trasparente e secca formatasi sul pezzo trattato con **PRO DRY HD 16 Spray** si potrà eliminare completamente e facilmente con l'utilizzo del SOLV 105.

Alla fine del trattamento, onde evitare l'intasamento dell'erogatore, è consigliabile spruzzare con la bombola capovolta fino alla fuoriuscita del solo propellente.

Qualora non si eseguisse tale operazione e l'erogatore si dovesse intasare, immergere lo stesso per un minuto in diluente o acetone.

## CARATTERISTICHE CHIMICO - FISICHE

Colore:	incolore
Odore:	percepibile caratteristico
Solubilità:	insolubile in acqua



Revisione:

n° 02 del 29/03/2017